



Bürgschaften als Ermöglicher von Investitionen

Ingo Otten, Bürgschaftsbank NRW

Kevin Andreas Feuerstein, PWC

Fin.Connect.NRW - Münster, 3. Juni 2025

Bürgschaftsbank NRW



Steuerbefreite Förderbank mit Manufakturansatz und Gewinnthesaurierung

- Private Selbsthilfeeinrichtung mit einem breiten regionalen Netzwerk (Kammern, Verbände, Kreditinstitute und Versicherungen)
- Förderauftrag der Gesellschafter mit Unterstützung durch staatliche Rückbürgschaften („öffentlich private Partnerschaft“)
- Fokus: KMU / Mittelstand, Gewerbe- und Agrar-Betriebe sowie Freie Berufe
- Zwei Produkte: Bürgschaften und Garantien



Wir fördern mit Ausfallbürgschaften bis zu T€ 2.000 + ERP Kapital f. Gründung und Nachfolge

- von 50 % bei T€ 4.000 Kreditvolumen bis 80 % bei T€ 2.500 Kreditvolumen
- 100 % ERP Gründung u. Nachfolge T€ 500 pro Gesellschafter
- kurz-, mittel- und langfristige Darlehen und Kredite der Hausbank (Kontokorrent, Avale, etc.)
- Förderkredite (z. B. NRW.BANK-Kredite oder KfW-Darlehen)
- Leasingfinanzierungen

Was wird gefördert?

Existenzgründungen

Neugründungen, Franchise, kompletter Investitions- und Betriebsmittelbedarf, Markterschließung, etc.

Unternehmensnachfolgen

Komplettübernahme, MBO, MBI, Kaufpreise von Geschäftsanteilen, Firmenwert, Auszahlung von Gesellschaftern

Bei Betriebsübernahmen auch Besicherung bestehender Kredite möglich, sofern mit Ausscheiden des/der Altgesellschafter(s) bewertbare Sicherheiten freigegeben werden müssen

Bestehende Unternehmen

Betriebserweiterungen und -verlagerungen, Kosten der Markterschließung, Rationalisierung, Modernisierung, Betriebsmittelfinanzierung (Auftragsvorfinanzierung, Avale)
Transformationsfinanzierung

Das Bürgschaftsprogramm Nordrhein-Westfalen...

... so vielfältig wie das Land!

Eine Landesbürgschaft stellt für jede Unternehmensphase und -lage die richtige Lösung dar:

Transformationsbürgschaft nur eine Möglichkeit

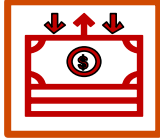
Grüne Transformation



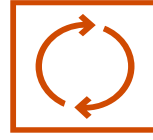
Investitionen, auch Leasing



Betriebsmittel und Avale



Restrukturierung und Sanierung



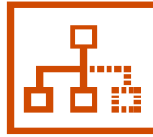
Unternehmensnachfolge (z. B. MBI, MBO)



Unternehmensgründung



Anteilsverkauf



Auslandsinvestitionen



Wesentliche Strukturierungselemente einer „klassischen“ Landesbürgschaft:

- Ausfallbürgschaft i. H. v. bis zu 80% der Kreditsumme,
- 20% der Kreditsumme im Eigenobligo der Kreditgeber,
- Marktübliche Kreditlaufzeit,
- Ab einem Kreditvolumen i. H. v. € 2,5 Mio.,
- Begrenzte haftungsmäßige Einbindung der Gesellschafter,
- Sicherstellung, soweit verfügbar.



Förderauftrag des Landes und der Bürgschaftsbank

Bürgschaften und Garantien als Ersatz fehlender Sicherheiten

- ✓ Tragfähige Vorhaben und realistische Planung
- ✓ Überzeugendes Management / Unternehmer
- ✓ Unabhängig von Sicherheiten (aber Subsidiarität)
- ✓ Persönliche (Teil-)Haftung der Gesellschafter/Inhaber

Grundsatz: Im Zweifel für die Chance!

Antragstellung BB NRW

Online-Antrag

Hausbankprinzip für Förderkredite und ergänzende Hausbankmittel

Service-Bürgschaft für Hausbanken

Vorprüfung der vorliegenden Unterlagen und Strukturierung des Antrags durch die Bürgschaftsbank

Finanzierungsportal für Hausbanken, Kunden und Multiplikatoren

Digitaler Zugang über finanzierungsportal.ermoeglicher.de

Schnittstelle aus dem Kernbanksystem der Hausbanken

aktuell in Arbeit

Entscheidung

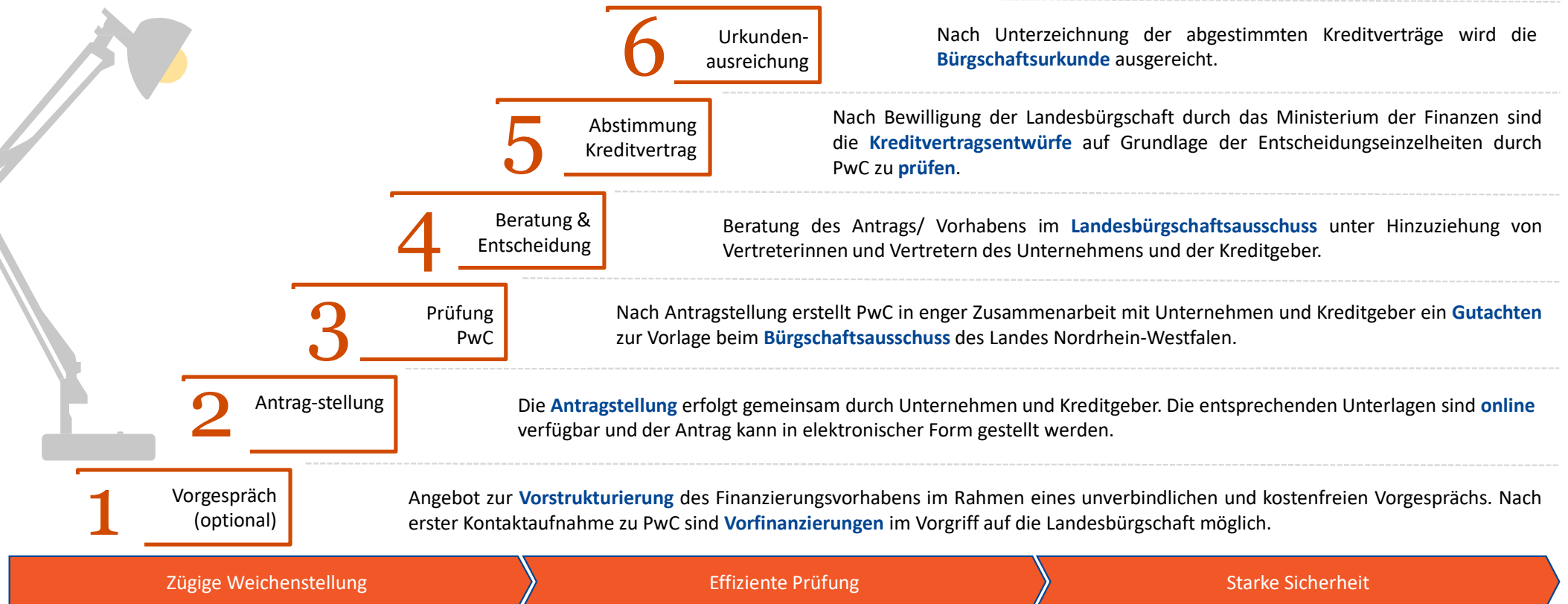
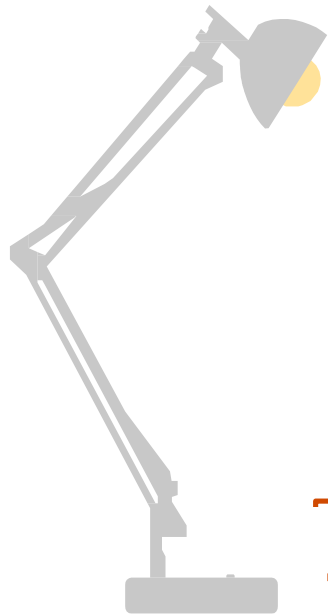
- fällt wöchentlich im Bewilligungsausschuss
- je nach Komplexität bzw. Zeitpunkt der Einreichung
- Express-Varianten in max. 5 Werktagen



Antrag Landesbürgschaft

Flexibel, schnell und unkompliziert...

... die „reine“ Bearbeitungszeit beträgt im Durchschnitt vier Wochen!



03.06.2025

Positive Fördereffekte für alle

Hausbank

- ✓ Reduktion Kreditrisiko
- ✓ Eigenkapitalentlastung
- ✓ Generierung von Kreditgeschäft / X-Selling
- ✓ Erhalt Risikoappetit

Endkreditnehmer

- ✓ Erhalt Kreditzugang
- ✓ Zinsvorteil
- ✓ Mehr Spielraum für Festigung und weiteres Wachstum

Bürgschaftsbank

- ✓ Erfüllung Förderauftrag

Bund / Land

- ✓ Positive Standorteffekte: Sicherung und Schaffung von Arbeitsplätzen und mittelständischem Know-how, Steuereinnahmen, Strukturförderung



Entgelte

Bürgschaftsbank NRW

Bearbeitungsentgelte bei Bewilligung (Basis verbürgtes Kreditvolumen)

- 0,75 % Bürgschaftsquote 50 % und Express-Bürgschaften
- 0,7 % bis max. 1,50 % Bürgschaftsquoten je nach BÜ-Quote von 60, 70 oder 80 %

Laufende Bürgschaftsprovision p.a. (Basis verbürgtes Kreditvolumen)

- 0,70 % bis 1,50 % abhängig von der Bürgschaftsquote (50 – 80 %)

i.d.R. Zinsoptimierung im RGZS der Förderbanken
bzw. durch geringere Risikokosten der Hausbank

Land

Bearbeitungsentgelte bei Bewilligung (Basis verbürgtes Kreditvolumen)

- 0,5 % des Bürgschaftsbetrags, max. 25.000 Euro

Laufende Bürgschaftsprovision p.a. (Basis verbürgtes Kreditvolumen)

- mind. 0,5 % p.a.

Kalkulation gem. 1-Jahres-Ausfall-
Wahrscheinlichkeit + Laufzeit und Besicherung

Fallbeispiel

Unternehmensgegenstand

Vorhaben

Finanzbedarf

Situation der Bank

Photovoltaik-Unternehmen (Verkauf und Installation aus einer Hand)

Existenzgründung

T€	300	Fahrzeuge und technische Ausstattung
T€	100	Büroeinrichtung und EDV
T€	800	Warenlager
T€	<u>400</u>	Betriebsmittel
T€	<u>1.600</u>	

Existenzgründer

Fallbeispiel

Blankorisiko von
T€ 1.500 reduziert
auf nur T€ 200

Finanzierung

T€	100	Eigenmittel
T€	500	Förderkredit
T€	<u>1.000</u>	Bankdarlehen
T€	<u>1.600</u>	

Besicherung

T€	500	Förderkredit besichert durch 100 %-Garantie der Bürgschaftsbank (keine weitere Besicherung)
T€	1.000	besichert durch 80 % Bürgschaft der Bürgschaftsbank

Sicherheiten für das verbürgte Bankdarlehen:

- Persönliche Haftung / Bürgschaft Gesellschafter
- Risikolebensversicherung Gründer
- Sicherungsübereignung Fahrzeuge und Technik
- Sicherungsübereignung Warenlager

Von Nordrhein-Westfalen für Nordrhein-Westfalen

Die Ausfallbürgschaft des Landes für die grüne Transformation.



Das Land Nordrhein-Westfalen übernimmt für Finanzierungsvorhaben in die grüne Transformation der Wirtschaft Ausfallbürgschaften i. H. v. bis zu 80% der Kreditsumme.

Herstellung von Gütern für die Energiewende

- Aufbau von Produktionskapazitäten für die Herstellung unmittelbar oder mittelbar zur Umsetzung der Energiewende erforderlicher Güter.
- z. B. Batterien, Solarpaneele, Windturbinen, Wärmepumpen, Elektrolyseure, etc.

Erzeugung & Transport für Energieträger

- Errichtung von Kapazitäten zur Erzeugung und/ oder den Transport klimaneutraler Energieträger
- z. B. Wasserstoff, „grüner“ Strom



Errichtung und Ausweitung von Produktionskapazitäten

- Investitionen zur Schaffung von Produktionskapazitäten im Zuge der grünen Transformation
- Neuerrichtung und/ oder Ersatz für bereits betriebene Produktionskapazitäten

Betriebsmittelbedarf

- Abdeckung von zusätzlichem Cash-Bedarf,
- einschließlich Finanzierung von Anfangsverlusten im Zuge von Investitionen der Energiewende.

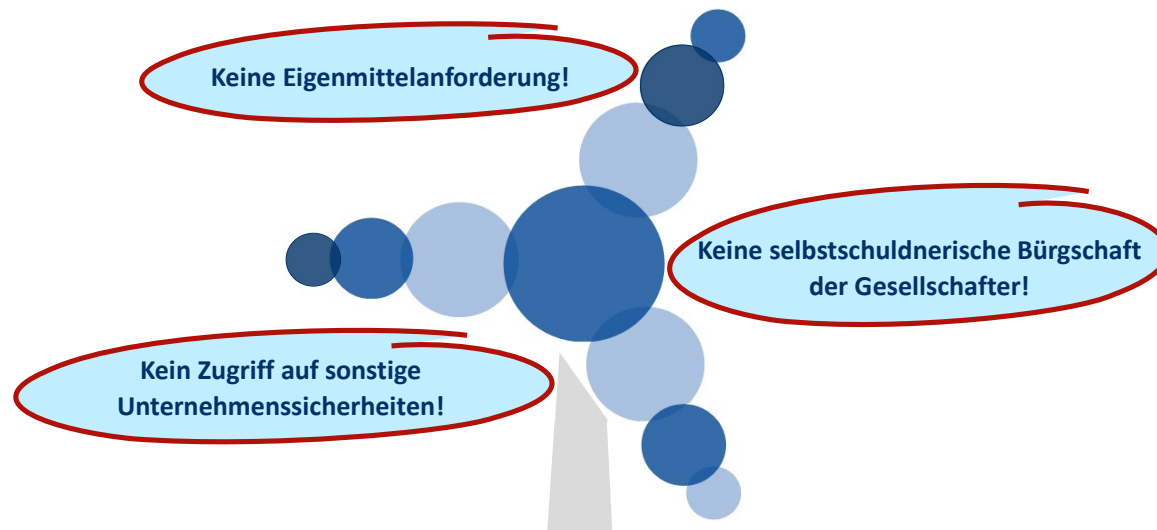
03.06.2025

Die 80%ige Ausfallbürgschaft des Landes als...

... „normales“ Kreditsicherungsinstrument mit vereinfachten Anforderungen an die Unternehmen und die Kreditgeber.

Antragsvoraussetzungen:

- ✓ Großunternehmen und KMU als Kreditnehmer,
- ✓ Tragfähiges Geschäftsmodell,
- ✓ Gegebene Kapitaldienstfähigkeit,
- ✓ Engagementausweitung („neues Geld“),
- ✓ Subsidiarität.



Weitere Informationen unter:

wirtschaft.nrw/sonderbuergschaft-des-landes-nordrhein-westfalen

Grüne Transformationsbürgschaft des Landes Nordrhein-Westfalen i. H. v. 80 % der Kreditsumme

Eigenmittel	Besicherung	Gesellschafterbeitrag	Kreditbetrag	Kreditlaufzeit
Nur soweit von Kreditnehmer und -geber zur Mitfinanzierung vorgesehen	Grundsätzlich ausschließlich durch zu erwerbende Vermögensgegenstände	Keine haftungsmäßige Einbindung	Zwischen € 2,5 Mio. bis zu grundsätzlich € 25,0 Mio. (max. Bürgschaftsquote 80%)	Marktüblich, nicht über die gewöhnliche Nutzungsdauer hinausgehend

Ihre Ansprechpartner BB NRW



Ingo Otten

Leiter der Kreditabteilung
iotten@bb-nrw.de
02131 5107-143



Lutz Hambüchen

für Agrar-Bürgschaften
lhambuechen@bb-nrw.de
02131 5107-131



Nicole Meurer

nmeurer@bb-nrw.de
02131 5107-133



Yannik Berger

yberger@bb-nrw.de
02131 5107-162



Thilo Herdler

therdler@bb-nrw.de
02131 5107-139



Rudolf Pinter

auch für stille Beteiligungen
rpinter@bb-nrw.de
02131 5107-142



Bettina Bilstein

bbilstein@bb-nrw.de
02131 5107-106



Daniela Hirtz

dhirtz@bb-nrw.de
02131 5107-149



Sonja Steinkläubl

auch für stille Beteiligungen
und Leasing-Bürgschaften
ssteinklueubl@bb-nrw.de
02131 5107-183

Ihre Ansprechpartner BB NRW



Tim Deden

Stv. Leiter der Kreditabteilung
tdeden@bb-nrw.de
02131 5107-107



Stephan Kopmann

auch für Leasing-Bürgschaften
skopmann@bb-nrw.de
02131 5107-145



Monika Westenberger

auch für Express-Bürgschaften
und Bürgschaft ohne Bank
mwestenberger@bb-nrw.de
02131 5107-161



Dominik Donath

ddonath@bb-nrw.de
02131 5107-146



Matthias Michels

auch für Agrar-Bürgschaften
mmichels@bb-nrw.de
02131 5107-169



Marc Wolters

auch für stille Beteiligungen
mwolters@bb-nrw.de
02131 5107-172



Oliver Kelzenberg

okelzenberg@bb-nrw.de
02131 5107-108



Melanie Thönnißen

mthoennissen@bb-nrw.de
02131 5107-148



Wir freuen uns auf Ihre Fragen!



RA Rainer Holtmann
Director

Georg-Glock-Straße 22
40424 Düsseldorf
+49 211 981-2609
+49 171 7662764
rainer.holtmann@pwc.com



Wolfgang Reich
Manager

Georg-Glock-Straße 22
40424 Düsseldorf
+49 211 981-2649
+49 160 5362885
wolfgang.reich@pwc.com



Curt Distler
Manager

Georg-Glock-Straße 22
40424 Düsseldorf
+49 211 981-2647
+49 160 5362813
curt.distler@pwc.com



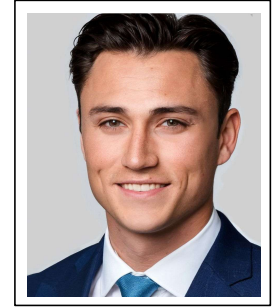
Kevin Andreas Feuerstein
Manager

Georg-Glock-Straße 22
40424 Düsseldorf
+49 151 10043273
kevin.andreas.feuerstein
@pwc.com



Nadine Weuschek
Managerin

Georg-Glock-Straße 22
40424 Düsseldorf
+49 151 46105033
nadine.weuschek @pwc.com



Aaron Nolden
Associate

Georg-Glock-Straße 22
40424 Düsseldorf
+49 151 61508480
aaron.nolden@pwc.com



Vielen Dank!

© 2024 Bürgschaftsbank NRW GmbH / PricewaterhouseCoopers GmbH Wirtschaftsprüfungsgesellschaft.

Alle Rechte vorbehalten. „BB NRW“ bezeichnet in diesem Dokument die Bürgschaftsbank Nordrhein-Westfalen GmbH. "PwC" bezeichnet in diesem Dokument die PricewaterhouseCoopers GmbH Wirtschaftsprüfungsgesellschaft, die eine Mitgliedsgesellschaft der PricewaterhouseCoopers International Limited (PwCIL) ist. Jede der Mitgliedsgesellschaften der PwCIL ist eine rechtlich selbstständige Gesellschaft.

nrw.ermoeglicher.de / pwc.de